

Valvola Preset

MPV 4"

Data sheet: DS/VA/0005/IT Ed. 04-2018



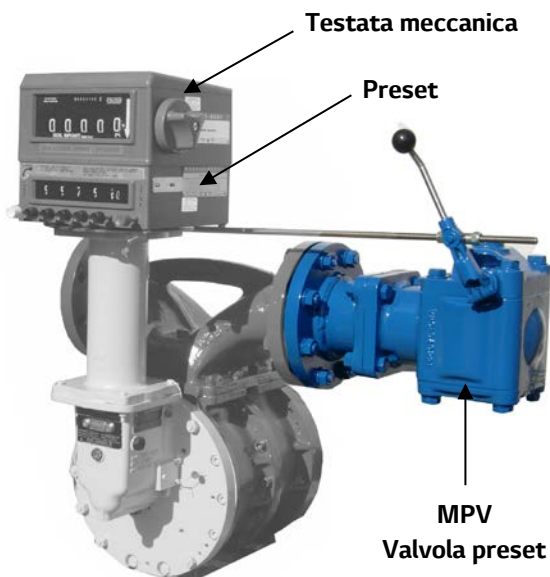
www.isoilmeter.com

La MPV 4" è una valvola preset in grado di garantire un controllo automatico e accurato della quantità di liquido che deve passare attraverso il contatore.

La valvola preset MPV 4" viene montata solitamente all'uscita del contatore ed è collegata al preset mediante leverismi.

L'utilizzo di questa valvola è semplice: è sufficiente selezionare la quantità necessaria agendo sui pulsanti del preset, azzerare la testata meccanica e tirare la leva della valvola preset per aprirla.

Una volta terminata l'erogazione i leverismi di collegamento tra preset e valvola faranno chiudere gradualmente la valvola stessa in due stadi.



Applicazioni

- Carico autobotti e ferrocisterne
- Trasferimenti fiscali, commerciali o inventariali
- Batching e blending di uno o più prodotti per l'industria petrolchimica e/o di processo.

Caratteristiche

- Design compatto
- Accurato Sistema di chiusura
- Quantità del batch fino a 99999 litri
- Stop di emergenza
- Preset con interruttore elettrico per controllo remoto pompa (optional).

Esempio di codifica:

MPV 4 0 A 0

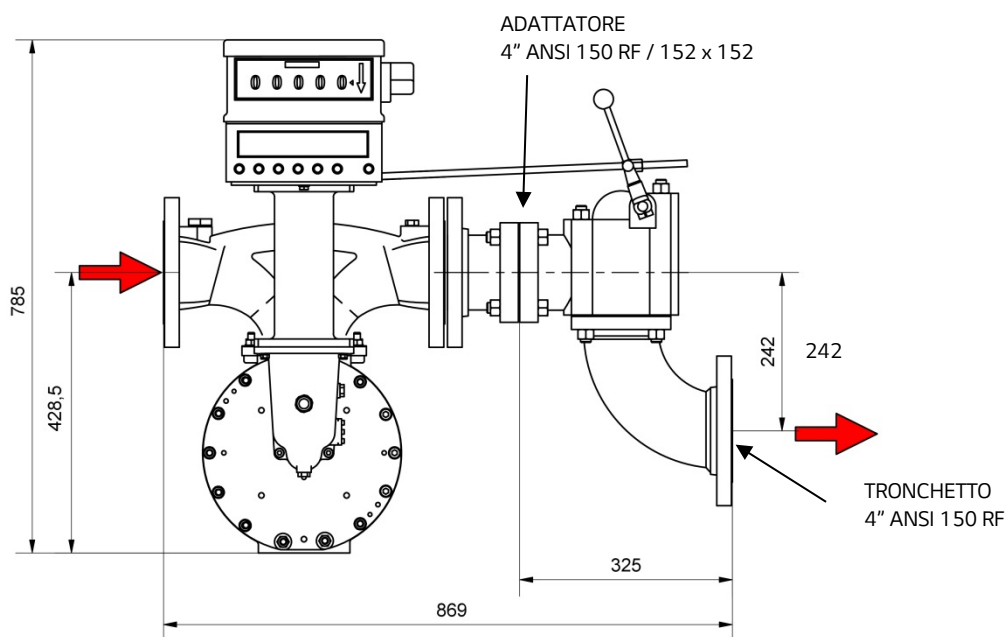
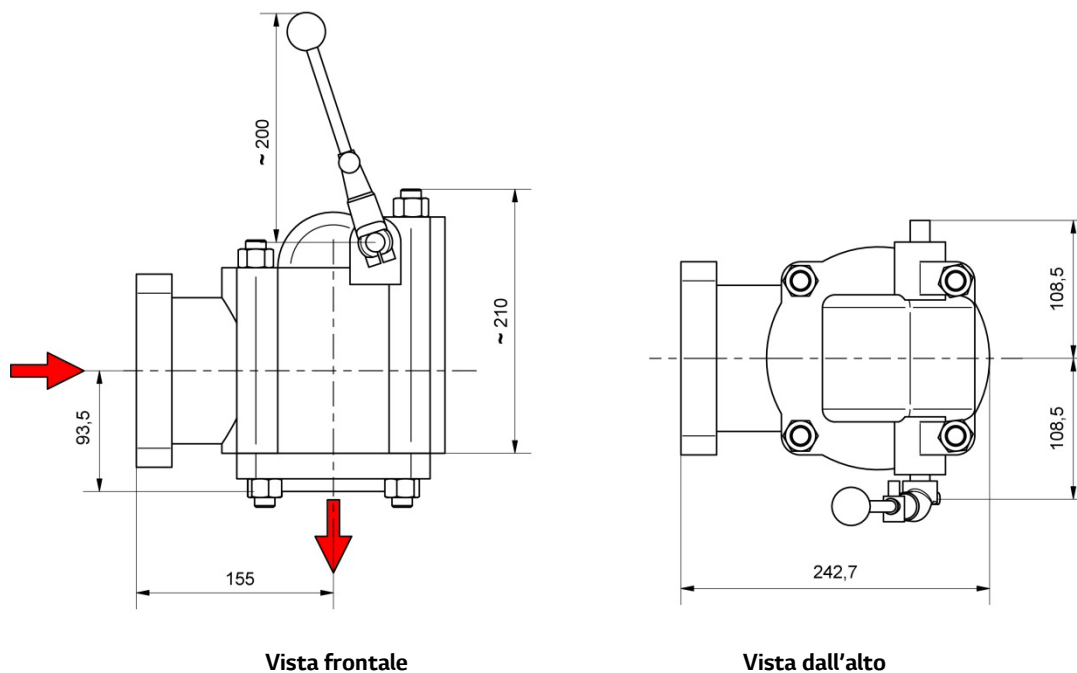
Dimensione: 4"	4	↑
Guarnizioni nitrile (standard)	0	↑
Guarnizioni viton (su richiesta)	1	
Ingresso con adattatore 4" ANSI 150 RF	A	↑
Ingresso senza adattatore 4" ANSI 150 RF	B	
Uscita 152x152mm (standard)	0	↑
Uscita con tronchetto 90° - 4" ANSI150 RF	1	

ISOIL
I M P I A N T I

ISOIL IMPIANTI S.p. A
24061 Albano S. Alessandro (BG) - Italy
Tel. +39 02 91988 5 - Fax. +39 02 66012457
sales@isoil-impianti.it
www.isoilmeter.com

Dimensioni

Dimensioni indicative in mm



Caratteristiche tecniche

Materiale (corpo):	Alluminio
Guarnizioni:	Nitrile (standard) Viton (su richiesta)
Portata max:	2 400 L/min.
Uscita:	152 x 152 mm (standard) 4" ANSI 150 RF (su richiesta)
Pressione max di esercizio:	10 bar